

平素は格別のご高配を賜り厚く御礼申し上げます
さて 株式会社クリアライズでは 中部エリアの販路拡大のため2021年7月1日
豊田営業所を開設する運びとなりました
今後は同エリアにおける強固なサポート体制を確立しお客様のご発展に貢献して
まいります
何とぞ倍旧のご愛顧を賜りますようお願い申し上げます

2021年7月1日
株式会社クリアライズ
代表取締役 関根善久

豊田営業所 7/1 OPEN!!

〒471-0034
愛知県豊田市小坂本町1丁目5-5
YAMATO BLDG 2F (新豊田駅前)



《STAFF》



熊井 浩一

TEL 070-4408-6810

Mail koichi.kumai.ur@clearize.co.jp

趣味 ジムカーナ スノーモービル
旧車修理 家具稠度製作 鉄道

・5年間通い続けた地に根を張る事ができました。より一層のご愛顧よろしく
お願いいたします



浜谷 治

TEL 090-1509-9066

Mail osamu.hamatani.ab@clearize.co.jp

趣味 トライアスロン トレイルランニング
サイクルロードレース

・豊田営業所を拠点として、これまで以上に
フットワーク軽く活動してまいりますので
何卒よろしくお願いいたします

“高いオペレーション技術で「見たい」を実現”

分析のことなら

CLEARIZE

2020年3月1日 日立グループより分析専門会社として分社化しました
モノづくりの日立で培った技術で研究・開発をサポートいたします

分析・評価・試験事業ラインナップ

材料調査	高度計測	評価試験	計測エンジ	プラント	化学分析	有機・ガス分析
						
<ul style="list-style-type: none">●金相観察●破面観察●成分分析●機械的性質	<ul style="list-style-type: none">●微細構造解析●形態観察●成分分析●物性測定	<ul style="list-style-type: none">●腐食試験●摩擦/摩耗試験●疲労試験●振動試験	<ul style="list-style-type: none">●残留応力計測●振動解析●温度計測●放射能計測●磁気測定	<ul style="list-style-type: none">●保全●水質管理●新規プラント 試運転●廃炉支援	<ul style="list-style-type: none">●成分分析●微量定量分析●土壌分析●環境規制物質	<ul style="list-style-type: none">●ガス成分分析●有機材料評価●環境試験●イオン成分分析●食品分析

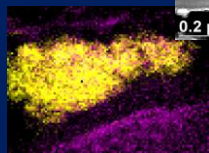
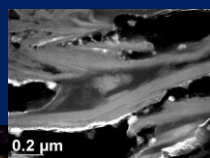
異なる業界の多様なニーズに対応します

重電	電子機器	自動車	交通インフラ	素材	医療・機器	生活・環境
						

《クリアイズのストロングポイント》

- ✓ コスト柔軟性
- ✓ スピーディーな回答
- ✓ 高技術力と品質力

デモンストレーション（無償）やリーズナブルな
有償公開システムを採用しています



詳細はお気軽にお問合せください

<https://www.clearize.co.jp/>

