

Elecaの処理結果

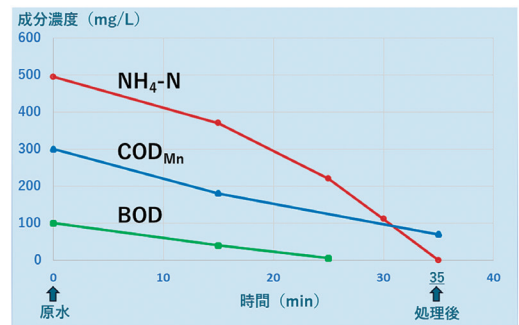
廃水の種類 管理型処分場浸出水

特徴 アンモニア性窒素、COD・BOD成分等含有

原水

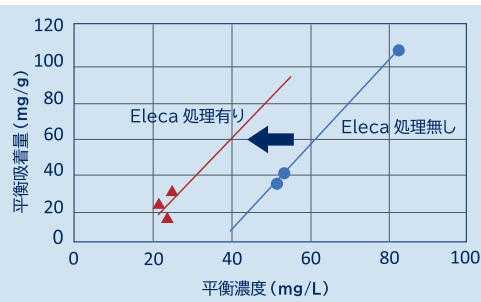


Eleca処理後
(右グラフ35分時)



COD成分・BOD成分の分解から得られる効果

活性炭吸着効率upおよびLife延長



平衡吸着量: 1g当たりの活性炭に吸着されたCOD_{Mn}量
平衡濃度: 活性炭とサンプルを反応させた後のCOD_{Mn}量

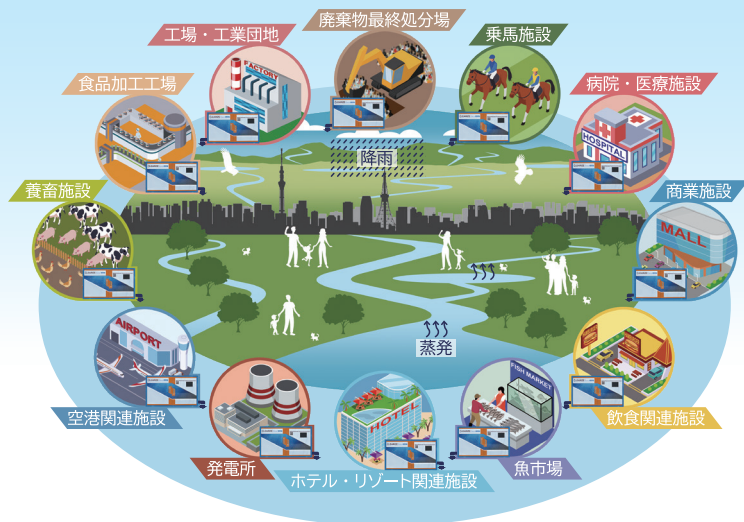
同じ平衡濃度の際に平衡吸着量が高いほど、活性炭の細孔を効果的に使うことができている状態です。



活性炭吸着のモード図

Eleca&Eleca mini 使用環境

廃棄物最終処分場だけでなく
食品加工工場、医療関連施設、商業施設などの
廃水浄化処理にも活用いただけます。



＼お客様の廃水状況に合わせて最適なお提案をいたします／

株式会社クリアライズ

〒312-0034 茨城県ひたちなか市堀口832-2

URL: <https://www.clearize.co.jp/>

営業担当: 今関(イマゼキ)

TEL: 090-3546-9287

Mail: masanori.imazeki.cw@clearize.co.jp

Elecaサイトはこちらから!
Scan 2D code to access Eleca site



日本語版



English ver.

